

Pia Schreier

ANIMALIA von Tieren und Menschen in der HEIDI HORTEN COLLECTION am Donnerstag, 23. April 2026 um 16:30 Uhr



Mit dieser Ausstellung untersucht die Heidi Horten Collection das komplexe Verhältnis zwischen Mensch und Tier. Der aus der Biologie entlehnte Begriff *Animalia* dient dabei als Leitgedanke einer kritischen Auseinandersetzung mit dem Umgang des Menschen mit dem Tier, der sich in über 100 Kunstwerken aus dem 20. und 21. Jahrhundert spiegelt.



Abgeleitet von *anima*, dem lateinischen Wort für Atem oder Seele, umfasst der vom Naturforscher Carl von Linné (1707–1778) geprägte Terminus *Animalia* Mensch und Tier gleichermaßen. Im Kontrast zu diesem Modell der Gleichrangigkeit ist der Umgang des Menschen mit dem Tier von einer deutlichen Hierarchie geprägt.

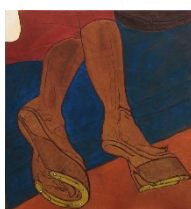
Als vermeintlicher „Höhepunkt der Evolution“, als Wesen der Vernunft, das sich über die tierische Welt erhebt, weist der Mensch dem Tier ambivalente Rollen zu. Künstlerische Repräsentationen, die diese unterschiedlichen Zuschreibungen sichtbar machen, sagen dabei viel über den Menschen selbst aus, sie erlauben Rückschlüsse auf sein Selbstverständnis und seine Methoden der Projektion. So ist der Mensch in jedem Bild des Tieres bereits präsent – selbst dann, wenn er nicht Teil der Darstellung ist.



Die Ausstellung geht der Frage nach, welche sozialen, gesellschaftlichen und historischen Strukturen in den Darstellungen von Tieren eingeschrieben sind. Sie spannen den Bogen von der Idee des „besten Freundes des Menschen“ über die Vermenschlichung und Verdinglichung des Tieres bis hin zu seiner Ausbeutung. Gleichzeitig erlaubt die Ausstellung den Ausblick auf ANIMALIA als gedankliches Experiment – über eine gemeinsame biologische Kategorie hinaus – als Prinzip eines gemeinsamen Lebensmodells, das Tiere als Mitgeschöpfe und Mitakteure denkt.

(Source inkl. Bilder: <https://hortencollection.com/>)

Mag. Hübl wird uns durch diese Ausstellung begleiten und alle Highlights hervorheben. Unsere Führung startet am **Donnerstag, 23. April, um 16:30 Uhr. Kosten** für die **Führung: EUR 18,- p.P.**
Treffpunkt: 15 min vor Beginn in der Eingangshalle des Museums.



Ich wünsche Ihnen einen schönen Nachmittag unter *Freunden!*
Ihre Pia Schreier



Sollten Sie sich verbindlich angemeldet haben und **NICHT teilnehmen können**, bitten wir um **RECHTZEITIGE Absage (min 3 Tage VOR Veranstaltungsbeginn per Mail, Mobiltelefon, SMS oder Whats App)**, damit die Interessenten auf der Warteliste verständigt werden können. Andernfalls wird der Führungsbeitrag einbehalten, um den Kostenschlüssel halten zu können. Wir danken für Ihr Verständnis.